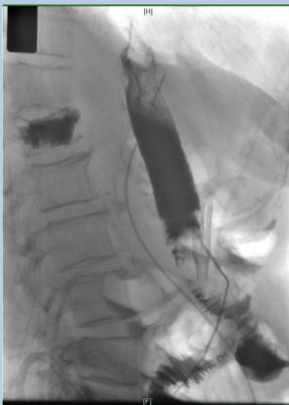


Chirurgische Klinik Juliusspital Allgemein- und Viszeralchirurgie



Intestinale Stentimplantation

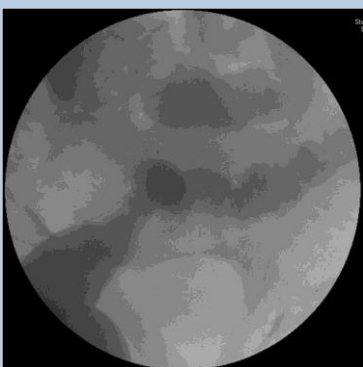
Die intestinale Stentimplantation ist im Krankenhaus Juliusspital etabliert. Es können sowohl geeignete Dickdarm/Enddarmengen mittels Stentimplantation geöffnet (Vermeidung eines künstlichen Darmausganges) als auch Undichtigkeiten nach Operationen (z.B. im Bereich der Speiseröhre) dicht abgedeckt werden.



Stentimplantation bei Anastomoseninsuffizienz einer Ösophagojejunostomie



Tumorstenose Enddarm mit Ileus



Tumorstenose Enddarm nach Stentimplantation