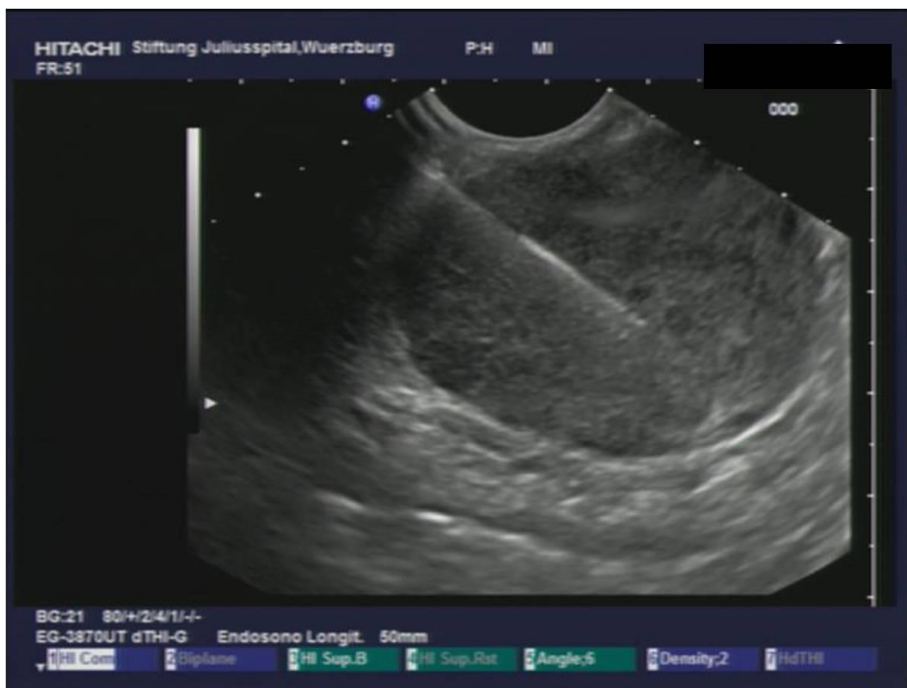




Endosonographie

Die Endosonographie mit der Möglichkeit der gezielten Gewebeentnahme ist in einer Endoskopieabteilung heute unverzichtbar.

Die Funktionsabteilung des Juliusspitals verfügt über einen elektronischen 360-Grad-Radialscanner (EG3670URK) und einen elektronischen Sektorscanner (EG3870UTK), jeweils mit der Möglichkeit der farbkodierten Duplexsonographie (Hitachi – Pentax).



Die Abbildung zeigt die Feinnadelpunktion einer Raumforderung der Bauchspeicheldrüse mit dem Sektorscanner.